



# साप

आपला मित्र

● प्रदीप मधुकर कुळकर्णी



● नेचर फ्रेंड सोसायटी

साप आपला मित्र. लेखक - प्रदीप मधुकर कुळकर्णी

Saap Aapla Mitra - Pradeep Kulkarni

तृतीय आवृत्ती - २ ऑगस्ट २०२२ (नागपंचमी)

© सर्व हक्क लेखकाधीन

प्रकाशक :

नेचर फ्रेन्ड सोसायटी, पनवेल, जिल्हा रायगड, महाराष्ट्र

ISBN : 978-81-957411-0-6

मुद्रक :

INFINITE SERVICES, सिंहगड रस्ता, पुणे.

मुखपृष्ठ सजावट - निलेश जोशी (पिनाक क्रिएशन, पुणे)

मुखपृष्ठावरील छायाचित्र - मुख्य छायाचित्र - नानेटी (प्रदीप कुळकर्णी), इनसेटमध्ये - चापडा (प्रदीप कुळकर्णी)

पान i वरील फोटो




दिवड (प्रदीप कुळकर्णी)

नाग (अविनाश राऊत)

रातसर्प (प्रदीप कुळकर्णी)

किंमत - रु. २५०.००

## अनुक्रमणिका

अ. क्र. प्रकरण	पृष्ठ क्र.		पृष्ठ क्र.
१. साप - आपला मित्र	१	परिशिष्ट - अ	१०७
२. बिनविषारी साप	५	सापाच्या खवल्यांची नावं	
३. निमविषारी साप	३१		
४. विषारी साप	३९	परिशिष्ट - ब	११०
५. रंगहीन साप	५०	सापाचे निरीक्षण करताना...	
६. सर्पदंश	५३		
७. नागपूजा की नागहत्या	५९	परिशिष्ट - क	११४
८. रंजक किस्से	६२	संदर्भग्रंथ	
९. थोडक्यात महत्त्वाचे	७१		
१०. पुराण आणि साप	७९	रंगसूची	
११. दिसण्यामध्ये सारखेपणा असलेले साप	८३	बिनविषारी साप	
१२. शंका समाधान	९०	निमविषारी साप	
१३. साप - स्टंट आणि संवर्धन	१०३	विषारी साप	

## १. साप - आपला मित्र

साप हा प्राणी इतर प्राण्यांप्रमाणेच असला तरी इतर प्राण्यांपेक्षा सापाविषयी गैरसमजुती फार आढळतात. निसर्गाने प्रत्येक प्राण्याला काही ना काही विशेष गुण दिलेला आहे. हत्तीला प्रचंड ताकद दिली, वाघ, सिंहांना तीक्ष्ण दात दिलेत, घार, ससाण्याला तीव्र नजर दिली. मधमाशीला डंख, माकडाला कोणत्याही झाडावर कोठेही चढून जाण्याची कला दिली, उंदीर बिळ खणू शकतो, तर शॅमेलीऑन नावाचा सरडा स्वतःचे रंग बदलू शकतो. या विशेष गुणांचा उपयोग त्या त्या प्राण्याला एकतर स्वतःचे भक्ष मिळवण्यासाठी किंवा स्वतःला दुसऱ्याचे भक्ष होण्यापासून वाचवण्यासाठी होतो. तसं बघितलं तर सापावरती अन्यायच झालाय, असं म्हणावं लागेल. कारण इतर प्राण्यांप्रमाणे ना त्याला हात, पाय आहेत की ना तो तोंडाने आवाज काढू शकतो, नाही तो कोणाचा आवाज ऐकू शकतो. म्हणून तर या बदल्यात निसर्गाने त्याला हात पाय नसताना जलद सरपटण्याची कला दिली आहे. आणि विषारी सापांना आपले भक्ष मारण्यासाठी व पचवण्यासाठी विष दिले. साप हा अतिशय सुंदर, साधा नि भित्रा प्राणी आहे.

एखाद्या प्राण्याविषयीचं अज्ञान हे त्या प्राण्याविषयी अंधश्रद्धा पसरविण्यास कारणीभूत ठरतं. सापांचंही तसंच झालंय. पूर्वीच्या काळी सापाविषयी अभ्यास नसल्यामुळे त्याच्याविषयी ज्या अंधश्रद्धा आपल्या पूर्वजांनी आपल्या पुढच्या पिढीमध्ये बिंबवल्या, त्यांनाच आपण आजही कवटाळून बसलो आहोत. मात्र आता काही टीव्ही चॅनेल्समुळे थोडाफार फरक पडत चालला आहे. त्यामुळे अलीकडे छोट्याछोट्या मुलांनापण सापाला कान नसतात हे ज्ञान मिळाले आहे, पण मग तो ऐकतो कसा हे कुतूहल शिल्लक आहेच. साप डूक धरतो का ? त्याचं भक्ष्य काय ? तो आपलं भक्ष्य कसं पचवतो ? सापाला केस असतात का ? तो दूध पितो का ? यासारखे प्रश्न कोणाच्याही मनात घर करून असतात.

## दुरक्या घोणस सर्प / Common Sand Boa / *Eryx conicus*

बिनविषारी / जारज / सरासरी लांबी २४ इंच



प्रदीप

**वर्णन व वैशिष्ट्ये :** रंग फिकट तपकिरी असून त्यावर गडद बदामी रंगाचे अनियमित डाग असतात. शेपटी आखूड, लाकूड घासण्याच्या कानशीसारखी खरखरीत असते. डोक्यावर लहान खवले असतात. हा साप निशाचर आहे. भक्ष्याला आवळून ठार मारण्याची पद्धत. डिवचले असता शरीर चपटे करतो. रेटाड जमिनीत स्वतःला गाडून घेतो.

**वास्तव्य :** उंदरांच्या बिळात, दगडी प्रदेशात

**खाद्य :** सरडे, उंदीर, चिचुंद्री

**मण्यार / Common Krait / *Bungarus caeruleus***  
विषारी / अंडज / सरासरी लांबी ३६ इंच



प्रदीप

**वर्णन व वैशिष्ट्ये :** निळसर काळ्या रंगाच्या या सापाची खवले चकचकीत असून त्यावर पांढरे आडवे पट्टे असतात. डोक्यापासून पाठीवर सुरुवातीला पांढरे ठिपके असून शेपटीकडे पट्टे स्पष्ट दिसतात. पाठीवरील खवल्यांची मधली रांग षटकोनी असून हा साप निशाचर आहे.

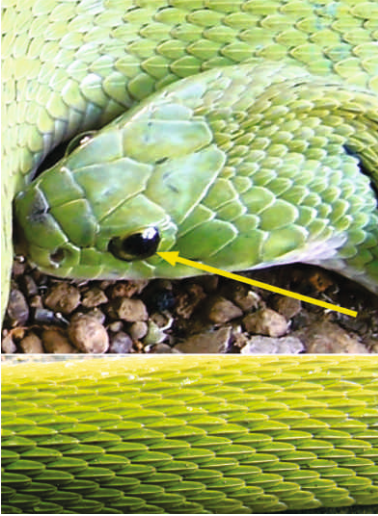
**वास्तव्य :** खडकाळ प्रदेश, वारूळ, दगड विटांच्या ढिगाऱ्यात किंवा विटभट्टीच्या आसपास.

**खाद्य :** प्रामुख्याने साप, उंदीर, पाली, सरडे.

तीन हिरवे साप : गवत्या (बिनविषारी) – हरणटोळ (निमविषारी) – चापडा (विषारी)

गवत्या, हरणटोळ व चापडा हे तिनही साप हिरव्या रंगातील असले तरी त्या हिरव्या रंगछटांमध्ये फरक दिसतो. शिवाय गवत्याचे डोके गोलाकार असते, हरणटोळचे त्रिकोणी टोकदार तर चापड्याचे डोकं मोठं आणि मान बारीक असते. गवत्याच्या डोळ्यातील बाहुली गोल असते, हरणटोळची आडवी तर चापड्याची उभी असते. या तिनही सापांच्या खवल्यांच्या आकारातही फरक दिसतो.

प्रदीप



गवत्या



हरणटोळ



चापडा

साप आपला मित्र

१३. सापाला केस असतात का ?

— कातडीचे रक्षण करण्यासाठी सजीवांना एकतर खवले असतात किंवा केस असतात. जसे सस्तन प्राण्यांना केस असतात तर सरपटणारे प्राणी (साप, सरडे), तसेच मासे यांना खवले असतात. जगात कोठेही केस असलेला साप अस्तित्वात नाही. केस असलेला नाग आपण फक्त गारूड्यांकडे किंवा सिनेमामध्ये पाहू शकतो. ते केस म्हणजे नागाच्या डोक्यावर चिटकवलेले घोड्याच्या शेंपटीचे केस असतात.

१४. सापाला रंगसंगती कळते का ?

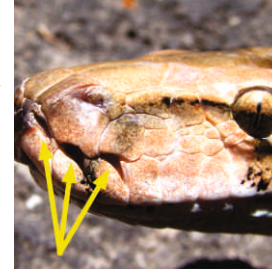
— सापाला रंगसंगती कळत नाही. त्याला सर्व वस्तू कृष्णधवल स्वरूपात दिसतात.

१५. सापाची दृष्टी तिक्ष्ण असते का ?

— सापाला दहा पंधरा फूटापेक्षा अधिक अंतरावरचे स्पष्ट दिसू शकत नाही.

१६. उष्णताग्राहक खाचा म्हणजे काय ?

— अजगराला नाक व तोंड याच्यामध्ये तर चापडा या सापाला नाक व डोळा यांमध्ये ज्या खाचा असतात त्यांना उष्णताग्राहक खाचा म्हणतात. त्याद्वारे या सापांना हवेतील तापमानातील फरक कळू शकतो. ज्यामुळे समोरच्या भक्ष्याच्या आकाराचा त्यांना अंदाज येतो.



अजगर

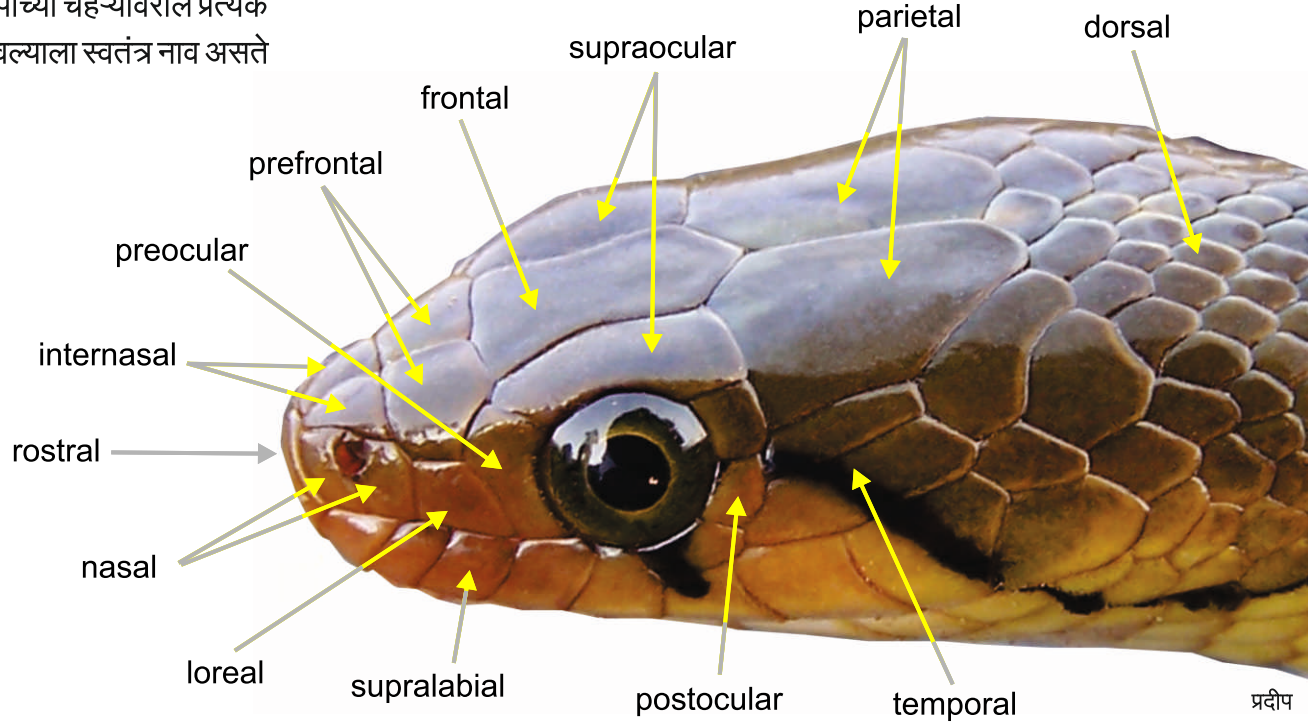


चापडा

प्रदीप



सापाच्या चेहेऱ्यावरील प्रत्येक  
खवल्याला स्वतंत्र नाव असते





साप हा निसर्गचक्रातील एक  
महत्त्वाचा घटक आहे.  
त्यामुळे साप वाचविणे हे प्रत्येक सुजाण  
भारतियाचे कर्तव्य आहे.  
नैसर्गिक अन्नसाखळीतील या कडीचे  
आपण रक्षण करूयात.

